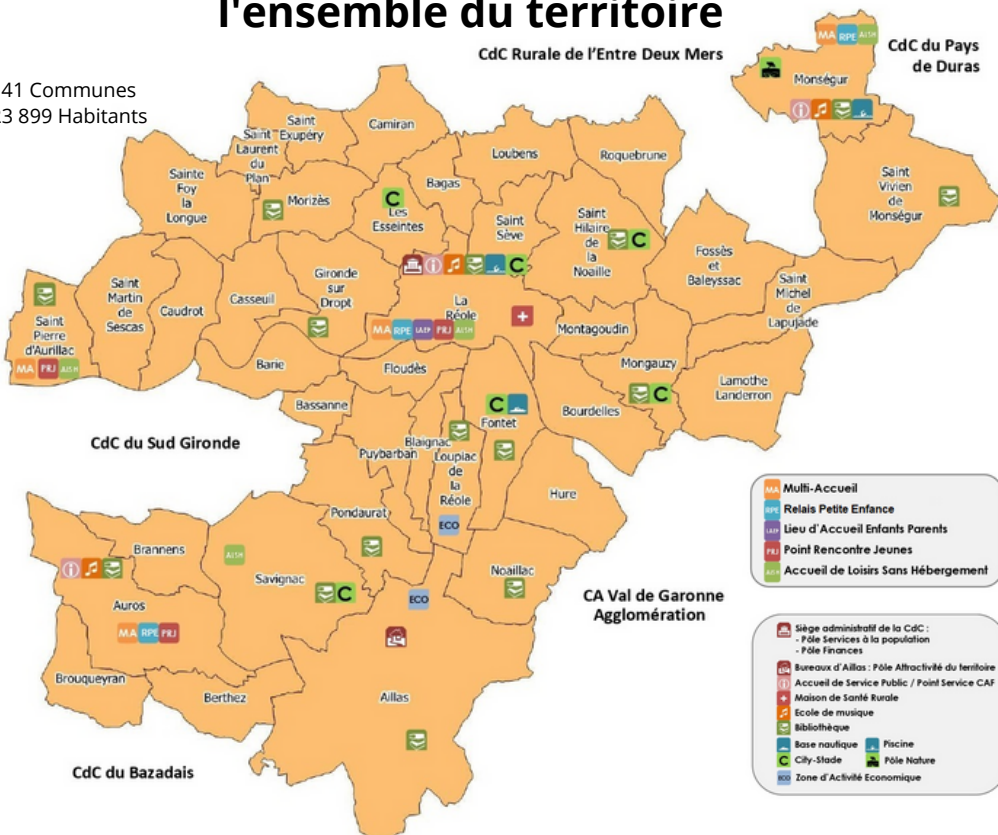


Un service présent sur l'ensemble du territoire

41 Communes
23 899 Habitants



Lieux d'accueil & Coordonnées des référentes

rpe@reolaisensudgironde.fr

<p>AUROS Maison de la Petite Enfance 3 route de Castets 33124 Auros</p> <p>Permanence le lundi de 15h30 à 17h30 ou sur rendez-vous Céline POUJON BENEY 06 89 37 85 64</p>	<p>LA RÉOLE Maison de la Petite Enfance 8 chemin de Peyrefitte 33190 La Réole</p> <p>Permanence le mardi de 15h30 à 17h30 ou sur rendez-vous. Nathalie FOURNIER 06 26 25 94 48</p>
<p>ST PIERRE D'AURILLAC Multi Accueil « Les Mille Pattes » 3 A rue des coopératives 33490 St Pierre d'Aurillac</p> <p>Sur rendez-vous Céline POUJON BENEY 06 89 37 85 64</p>	<p>MONSEGUR Pôle enfance 2, Avenue Jean Paul Glanet 33580 Monségur</p> <p>Sur rendez-vous Nathalie FOURNIER 06 26 25 94 48</p>

Informations importantes : Les familles résidants sur la Communauté de Communes Rurale Entre Deux mers peuvent aussi faire une demande d'inscription.



RELAIS PETITE ENFANCE
du REOLAIS EN SUD GIRONDE



**UN SERVICE GRATUIT
PROCHE DE CHEZ VOUS**

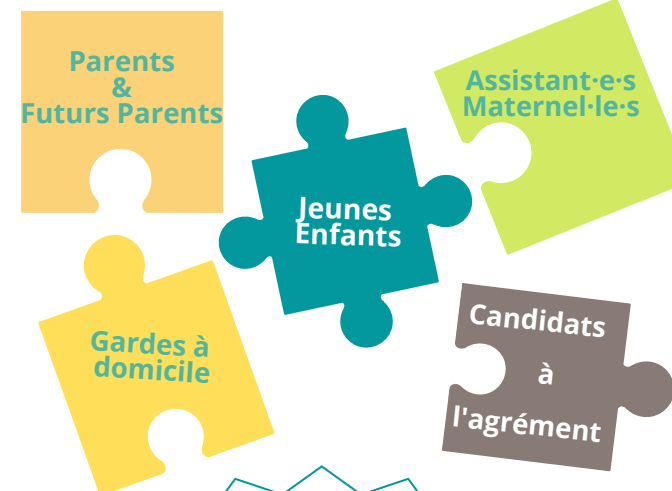
Accompagnements

Informations

Rencontres

Animations

Echanges



RELAIS PETITE ENFANCE



Deux professionnelles
à votre écoute :
Nathalie FOURNIER
06 26 25 94 48
Céline POUJON BENEY
06 89 37 85 64

rpe@reolaisensudgironde.fr



Communauté de Communes du Réolais en Sud Gironde
81, rue Armand Caduc 33190 LA REOLE
Tél. : 05 56 71 71 55- www.reolaisensudgironde.fr



Qu'est-ce que le Relais Petite Enfance ?

Le Relais Petite Enfance (RPE) un service itinérant de la Communauté des Communes du Réolais en Sud Gironde
C'est un lieu d'information, de professionnalisation, d'écoute, d'échanges et d'animation.

Il s'adresse aux futurs parents, parents, assistant-e-s maternel-le-s, garde à domicile et candidats à l'agrément.

Quelles sont les missions du RPE ?

Accompagner les familles dans la recherche d'une solution d'accueil en les informant sur les caractéristiques des différents modes d'accueil existants sur le territoire.

Simplifier les démarches de préinscription en accueil collectif en centralisant tout dans un même lieu.

Délivrer aux parents la liste des professionnel-le-s de l'accueil individuel et les accompagner dans leur rôle d'employeur.

Délivrer une information de premier niveau en direction des parents et des professionnel-le-s de la petite enfance.

Orienter vers les instances spécialisées pour les questions liées à la législation du code du travail.

Offrir un cadre de rencontre et d'échanges des pratiques professionnelles.

Pour les Jeunes Enfants

Le RPE : un lieu de socialisation et de découvertes pour le tout-petit, un espace convivial de rencontre et d'échanges

- Le Relais organise en itinérance des matinées d'éveil pour les enfants non-scolarisés accompagnés de son assistant-e maternel-le, ou garde à domicile. Sous leur présence bienveillante, les enfants évolueront dans un espace aménagé et sécurisé. Les ateliers sont des moments privilégiés pour explorer, expérimenter, créer, s'exprimer et faire des rencontres.

C'est l'occasion de s'initier à la musique, à la culture, à l'art, à l'éveil corporel, à la nature ...

- Elles ont lieu sur inscription, hors vacances scolaires et selon un calendrier précis. Pour en savoir plus, rendez vous sur notre site internet.



Parents et Futurs Parents



Les professionnelles du RPE vous informent et vous accompagnent dans votre projet

- Vous présentent les différents modes d'accueil sur le territoire : multi-accueils, halte garderie itinérante, service d'accueil familial, assistant-e-s maternel-le-s, garde à domicile.
- Vous accompagnent dans l'identification de vos besoins. Vous guident en fonction de vos attentes, de vos besoins, de vos impératifs et de vos capacités financières ;
- Vous transmettent les listes des assistant-e-s maternel-le-s du territoire
- Vous informent sur les diverses démarches du début du contrat jusqu'à son terme :
 - vos droits et les aides dont vous pouvez bénéficier ;
 - vos devoirs d'employeur ; comment réaliser un contrat de travail ;
- Vous proposent des temps d'informations et d'échanges sur des thèmes liés à la petite enfance et à la parentalité.

Professionnel-le-s et Futur-e-s Professionnel-le-s



Les professionnelles du RPE vous informent et vous accompagnent dans votre projet

- Vous informe sur votre parcours de professionnalisation:
 - la demande et démarche d'agrément,
 - vos obligations et vos droits en tant que professionnel de la petite enfance.
- Vous accompagne dans votre profession:
 - convention collective ,projet et charte d' accueil
 - contrat de travail, rémunération, droit à la formation
- Vous propose des temps d'informations et d'échanges autour de vos pratiques professionnelles, des conférences et des soirées à thème, des ateliers et des animations, la possibilité de rencontrer d'autres professionnels.
- Met à votre disposition une documentation spécifique, des espaces de jeux et de rencontres.
- Vous accompagne dans votre inscription et gestion de vos disponibilités sur le site monenfant.fr