

Commune de
BASSANNE

CARTE COMMUNALE

PIECE N° 2.0

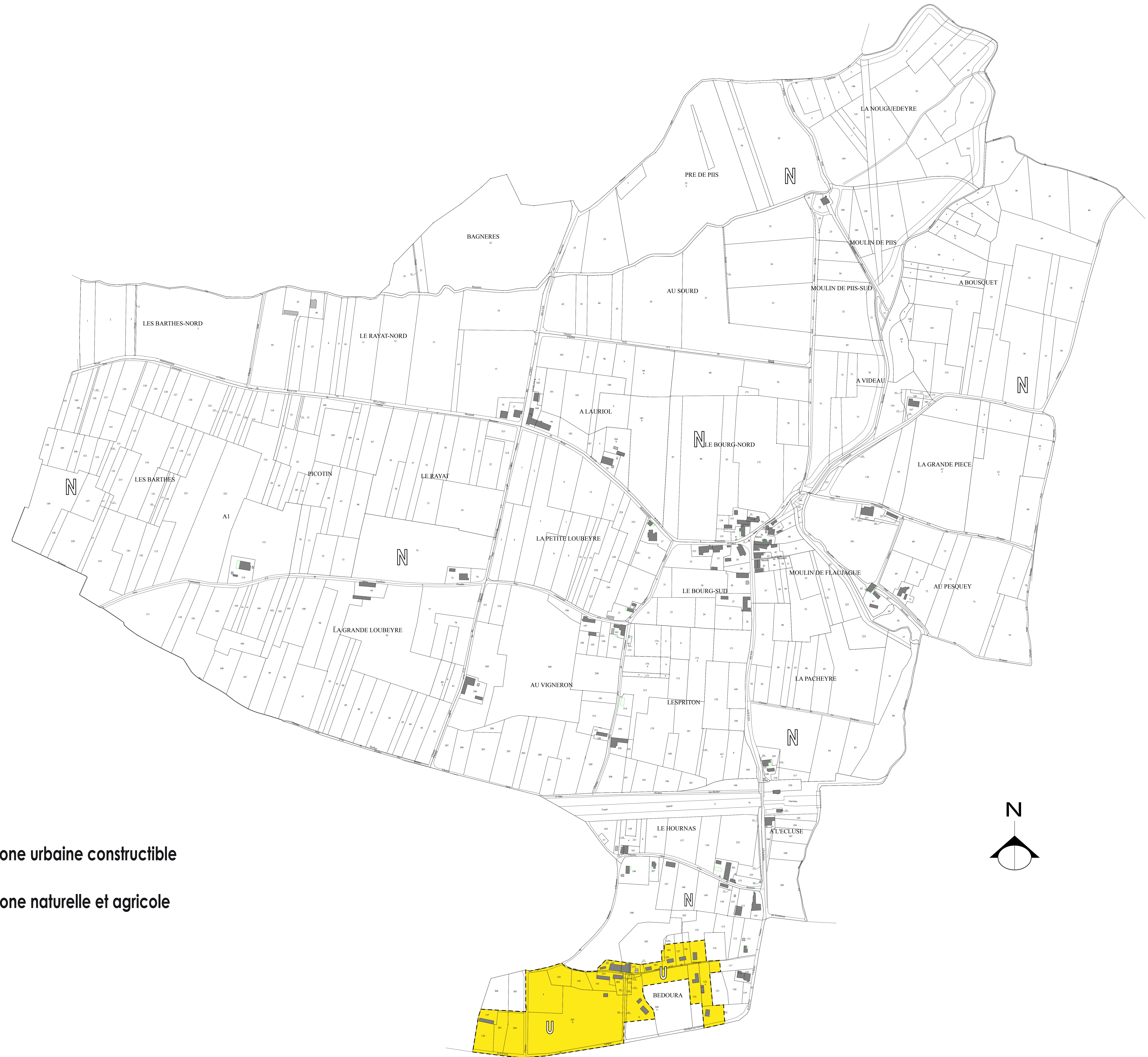
Ech.: 1/2500e

Carte communale	PRESCRITE	APPROUVE
Elaboration		

VU POUR ETRE ANNEXE A LA DELIBERATION DU CONSEIL MUNICIPAL EN DATE DU
APPROUVANT LA CARTE COMMUNALE

Le Maire,

Etudié par :
 ARCHITECTURE & PAYSAGES
URBANhymns



 Zone urbaine constructible

 Zone naturelle et agricole