



ARTS VISUELS - DANSE - THÉÂTRE - LITTÉRATURE - PATRIMOINES

# au Fil de L'eau

PARCOURS D'ÉDUCATION  
ARTISTIQUE ET CULTURELLE

COMMUNAUTÉS DE COMMUNES DU RÉOLAIS  
EN SUD GIRONDE ET CONVERGENCE GARONNE

Saison  
22-23



## COMMUNAUTÉ DE COMMUNES DU RÉOLAIS EN SUD GIRONDE, TERRITOIRE LABÉLISÉ « 100% EAC »

Cette année est marquée par la labélisation « 100% EAC » de la communauté de communes pour une durée de 5 ans. Le label lancé à l'initiative du Haut Conseil pour l'éducation artistique et culturelle (Ministère de la Culture) a vocation à **distinguer les collectivités portant un projet ayant pour objectif une éducation artistique et culturelle de qualité pour 100 % de ses jeunes**. Cela suppose de bien identifier les besoins des **espaces non irrigués par la culture sur le territoire**. Il s'agit aussi de travailler au plus près des **spécificités du territoire** et de concert avec **les équipements culturels structurants et les dispositifs** susceptibles de contribuer à l'enrichissement de l'EAC.

Cette labélisation se traduit par les objectifs généraux suivants :

- **Valoriser les projets d'éducation artistique et culturelle** associant des équipes éducatives, artistiques, des opérateurs culturels.
- **Favoriser une équité territoriale d'accès à la culture** en direction de tous les habitants par la mise en lien des établissements scolaires, des équipements culturels de proximité et des structures enfance-jeunesse, sociales et médico-sociales.
- **Favoriser une dynamique de collaboration artistique et culturelle territoriale** avec les opérateurs culturels identifiés.
- **Valoriser les ressources naturelles et patrimoniales** pour une meilleure appropriation du territoire auprès des habitants, en particulier les enfants et les jeunes.

## Des parcours entre arts, nature et patrimoines

Inciter les plus jeunes à porter un regard nouveau sur le monde, stimuler la créativité individuelle et collective, préserver la liberté d'expression culturelle et favoriser la socialisation. Tels sont, les apports de l'éducation artistique et culturelle.

Les Communautés de Communes Convergence Garonne et du Réolais en Sud-Gironde collaborent pour développer un projet commun d'Éducation Artistique et Culturelle à destination des enfants de leur territoire, des tout-petits aux adolescents, dans le cadre de leurs activités en temps scolaire et extrascolaire.

La Garonne et ses paysages constituent le lien géographique qui relie, « Au fil de l'eau », les deux collectivités partenaires. Ce projet explore ainsi l'ensemble des domaines artistiques et culturels mais aussi scientifiques et environnementaux à travers la découverte du spectacle vivant, des richesses patrimoniales et des paysages locaux. Il s'appuie également sur les équipements structurants des territoires (cinémas, salles de spectacles, réseaux de lecture publique, école de musique...).

Les parcours « Au fil de l'eau » s'articulent autour de plusieurs temps forts dans l'année : spectacles, visites de sites, ateliers de pratique artistique, formation des professionnels de l'enfance et de la jeunesse (enseignants, professionnels de la petite enfance, animateurs, éducateurs...).

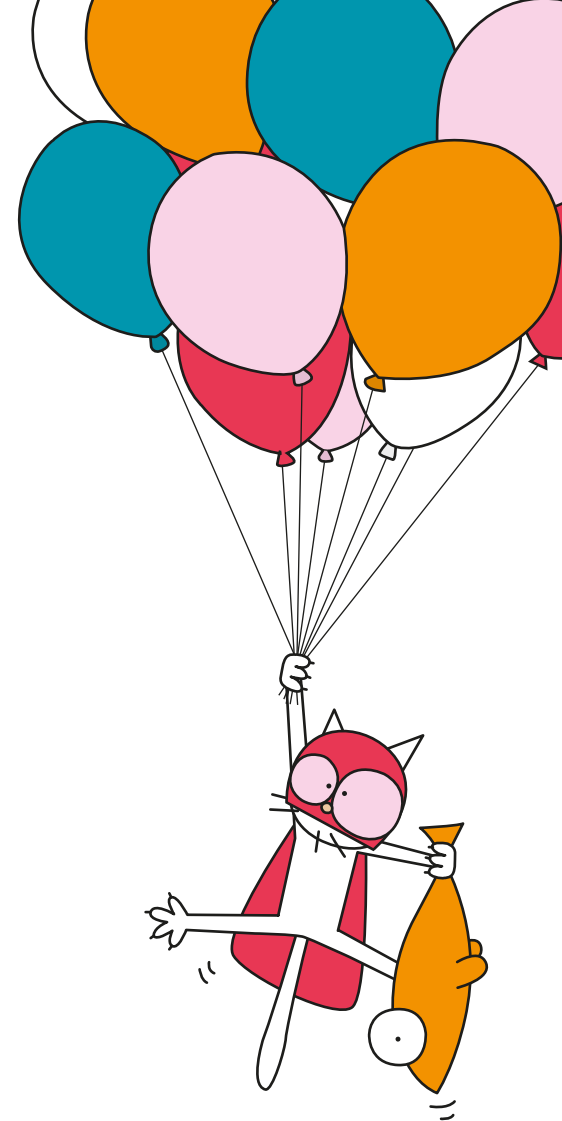
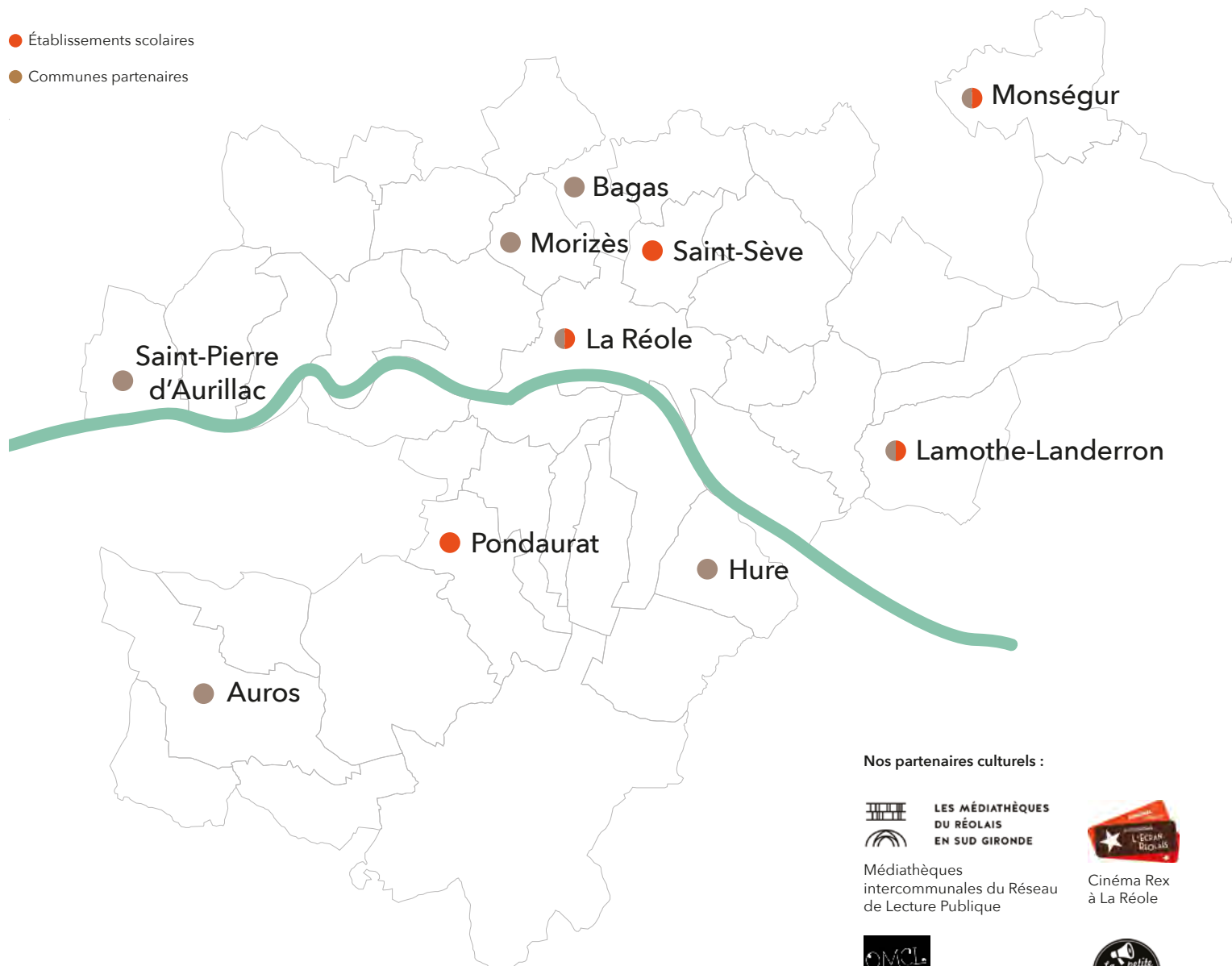
\* « Au fil de l'eau » s'inscrit dans un Contrat Territorial d'Éducation Artistique et Culturelle (CoTEAC). Ce contrat repose sur une coopération entre les différentes collectivités publiques concernées. Il est co-construit avec les acteurs des parcours.

Les partenaires : la Direction Régionale des Affaires Culturelles Nouvelle-Aquitaine, la Direction des Services Départementaux de l'Éducation Nationale de la Gironde (circonscriptions de La Réole, Langon, Gradignan, Sud Entre-deux-Mers), le Conseil Départemental de la Gironde dans le cadre du « Plan départemental d'éducation artistique et culturelle de la Gironde » et son agence culturelle, l'IDDAC.

# LE TERRITOIRE

● Établissements scolaires

● Communes partenaires



## Nos partenaires culturels :



LES MÉDIATHÈQUES  
DU RÉOLAIS  
EN SUD GIRONDE

Médiathèques  
intercommunales du Réseau  
de Lecture Publique



Association OMCL  
Bande Originale  
à Monséguir



Cinéma Rex  
à La Réole



Café associatif  
La Petite Populaire  
à La Réole



Service Patrimoine de  
La Réole - Ville d'Art et  
d'Histoire



Service Pays d'Art  
et d'Histoire du Pôle  
Territorial du Sud-Gironde



FRAC Nouvelle-Aquitaine



Ô Jardin des Kamis  
à St Sève

## SPECTACLE

### « Aparté »

Cie Les Cailloux Sauvages

À partir de 9 mois

Samedi 25 février 2023  
à 10h30 et à 16h30

Pondaurat, salle des fêtes



## PARCOURS SENSORIEL ET LUDIQUE « EN APARTÉ »

Structures intercommunales Petite- Enfance

Avec la Compagnie Les Cailloux Sauvages

### Une exploration sensorielle pour le jeune enfant et ses parents :

un parcours pour jouer avec les matières, inviter à se rencontrer, fabriquer des instants poétiques, faire relation.

### Sensibilisation des équipes professionnelles

Découverte du parcours et des matériaux, exploration de l'univers de la compagnie et transmission d'outils.

### Ateliers d'éveil artistique

- Deux journées d'immersion : rencontre en silence, parcours sensoriel pour les pieds, parcours de jeux, temps de partage parents-enfants.
- Découverte de livres tactiles avec les artistes et les bibliothécaires du réseau intercommunal.

### Spectacle

#### « Aparté »

Ils sont deux. Regards, appuis, rebonds, replis... ils dessinent un paysage et progressivement des chemins vers le public. Ils installent quelques objets pour jouer, ponctuer, souligner, inviter.

### Résidence de création

#### « Cabane(s) »

La compagnie sera présente sur le territoire pour deux parcours : 2022-2023 pour entrer en relation et chercher les matières de la création, 2023-2024 pour créer ensemble.

### Lieux d'intervention

Dans les Relais Petite-Enfance (RPE), le Service d'Accueil Familial, la Halte-Garderie Itinérante et les multi-accueil intercommunaux du Réolais en Sud Gironde

RENDEZ-VOUS  
À VIVRE EN  
FAMILLE



## SPECTACLE

### « La serpillière de Monsieur Mutt »

Cie de Marc Lacourt - MA Cie

À partir de 4 ans

Dimanche 22 janvier 2023 à 16h30

Morizès, foyer rural



## PARCOURS DANSE ET ART CONTEMPORAIN « CECI N'EST PAS UN OBJET »

Maternelles PS /MS /GS

Avec la Compagnie de Marc Lacourt - MA Cie, la plasticienne Marie Sirgue et le FRAC Nouvelle-Aquitaine

**Danser pour bricoler des histoires qui donnent vie aux objets, créer des oeuvres plastiques à partir d'objets détournés :** un parcours pour manipuler, jouer, mettre en relation, ranger, explorer...

### Sensibilisation des équipes éducatives

Découverte des univers des artistes, ateliers de pratique artistique, découverte de l'exposition « Les péninsules démarrées », apports pédagogiques.

### Ateliers de pratique artistique

- Découverte de la danse contemporaine et exploration de l'espace.
- Approche plastique et ludique du détournement d'objets du quotidien.
- Découverte sensorielle d'une sélection d'œuvres de l'exposition : « Les péninsules démarrées » au FRAC Nouvelle-Aquitaine

### Spectacle

#### « La serpillière de Monsieur Mutt »

Le chorégraphe Marc Lacourt aime bricoler des histoires qui donnent vie aux objets. Ils sortent de leur recoin, d'un placard ou d'une boîte et montrent leurs contours...

La serpillière de Monsieur Mutt nous invite à suivre la trace de l'histoire de l'art, la délicatesse du geste, le plaisir d'une danse avec la complicité des enfants.

### Exposition au FRAC Nouvelle-Aquitaine, Bordeaux

#### « Les péninsules démarrées »

Panorama de l'art contemporain portugais des années 1960 à nos jours.

### Lieux d'intervention

À l'école : La Réole, Auros, Hure et Lamothe-Landerron

## EXPOSITION

Restitution des travaux des élèves  
dans le cadre de la programmation  
culturelle de la ville de La Réole

« Chemin des Arts ».

Juin 2023 - La Réole



## PARCOURS PHOTO, ÉCRITURE ET PATRIMOINE « PATRIMOINE EN CARTE POSTALE »

CM1 – CM2 – 6èmes

Avec l'association Point de fuite, les services Patrimoine  
de La Réole - Ville d'Art et d'Histoire et du Pôle Territorial  
du Sud-Gironde

**La carte postale n'a pas dit son dernier mot** : un parcours qui invite à poser un regard contemporain sur le patrimoine bâti et paysager et à comprendre la valeur relationnelle de l'écrit.

### Sensibilisation des équipes éducatives

Découverte de l'univers des artistes et de la pratique de la photo et de l'écriture, approche patrimoniale par les services Patrimoine de la ville de La Réole et du Pôle Territorial du Sud Gironde.

### Médiation, ateliers de pratique artistique et restitution

- Lecture du paysage patrimonial
- Prises de vue photographiques
- Écriture et correspondances interclasses
- Réalisation de cartes postales et exposition dans le cadre de la manifestation « Chemin des Arts » à La Réole.

### Exposition

#### « La carte postale n'a pas dit son dernier mot »

Présentation des œuvres des élèves dans le cadre du « Chemin des Arts » organisé par la Ville de La Réole.

### Lieux d'intervention

À l'école : Bagas, Lamothe-Landerron, Saint-Pierre-d'Aurillac

Au collège : Paul Esquinance - La Réole et  
Éléonore de Provence - Monségur

RENDEZ-VOUS  
À VIVRE EN  
FAMILLE



## SPECTACLE

« Les Absents »

Avec la Compagnie L'Aurore

À partir de 9 ans

Jeudi 8 juin 2023 à 20h30

Monségur, espace public

RÉOLAIS EN SUD GIRONDE  
De janvier à juin 2023

## PARCOURS ESPACE PUBLIC

### « LES ABSENTS »

Collège, lycée et foyer occupationnel

**Avec la Compagnie L'Aurore en partenariat  
avec l'OMCL et La Petite Populaire**

**Imaginer l'espace qui nous entoure comme le cadre de scènes qui ont eu, ont ou auront lieu :** un parcours qui initie à différentes formes d'expressions artistiques, comme les arts plastiques, la danse ou le théâtre.

### Sensibilisation des équipes éducatives

Découverte de l'univers de la compagnie, pratique et transmission d'outils.

### Ateliers de pratique artistique

- Sensibilisation aux expressions artistiques et à l'espace public.
- Ateliers de pratique artistique : théâtre, danse ou arts plastiques.

### Résidence de création

#### « Les absents »

Du 6 au 10 mars, la compagnie sera accueillie à Monségur et à La Réole en co-organisation avec l'OMCL et La Petite Populaire pour une semaine dédiée au travail de création et des sorties publiques de présentation d'étapes de travail.

Les bénéficiaires du parcours seront associés à ces temps pour découvrir comment se fabrique un spectacle.

### Lieux d'intervention

**Au collège :** Paul Esquinance - La Réole

**Au lycée :** Jean-Renou - La Réole

**Au foyer occupationnel :** ADAPEI - La Réole

RENDEZ-VOUS  
À VIVRE EN  
FAMILLE



## SPECTACLE

Avec la Compagnie du Tout Vivant - Thomas Visonneau et l'association Ô Jardin des Kamis

« Un travail de fourmi ! »

À partir de 8 ans

Samedi 22 avril 2023 à 15h

Ô Jardin des Kamis, Saint-Sève

« Voler prend deux L »

À partir de 8 ans

Samedi 27 mai 2023

Accueil de loisirs, La Réole

Dans le cadre de la Fête de la Nature

## PARCOURS THÉÂTRE ET NATURE « VIVANT ! »

Accueils de Loisirs – Service Ado's

Avec la Compagnie du Tout Vivant - Thomas Visonneau et l'association Ô Jardin des Kamis

**Regarder le monde autrement :** un parcours pour sensibiliser au vivant et à la Nature.

### Sensibilisation des équipes professionnelles

Journée de découverte de l'univers de la compagnie et du jardin pédagogique « Ô jardin des Kamis ».

Atelier de pratique théâtrale.

### Ateliers de pratique artistique

Découverte de la pratique théâtrale par le jeu collectif et individuel.

### Spectacle

« Un travail de fourmi ! »

Une curieuse vraie-fausse conférence sur les fourmis, leur monde, leurs habitudes, leurs symboliques... un vrai travail de fourmi, en somme !

### Journée Art et Nature

Une journée sur le site de l'association Ô Jardin des Kamis : découverte du jardin pédagogique, ateliers nature autour du vivant et du minuscule, pique-nique sauvage, spectacle.

### Lieux d'intervention

Au Service Ado's et dans les accueils de Loisirs intercommunaux du Réolais en Sud Gironde



# au Fil de L'eau

## CONTACTS

Communauté de Communes du Réolais en Sud-Gironde  
33190 LA RÉOLE - [www.reolaisensudgironde.fr](http://www.reolaisensudgironde.fr)  
Renseignements : 05 56 71 71 55 / 06 03 68 29 37  
ou [culture@reolaisensudgironde.fr](mailto:culture@reolaisensudgironde.fr)

Crédits photos : Cie Les Cailloux Sauvages - Zaz Rosnet / MA Cie - Stéphane Bellocq / Service Culture et Patrimoine de La Ville de La Réole - Claude Reuzé / Cie l'Aurore - Laurent Mazzaggio / Cie Thomas Visonneau - Philippe Laurencon

Graphisme : [www.septiemepixel.com](http://www.septiemepixel.com) - Agathe BOUTIN-PAËZ - 06 82 67 26 47

